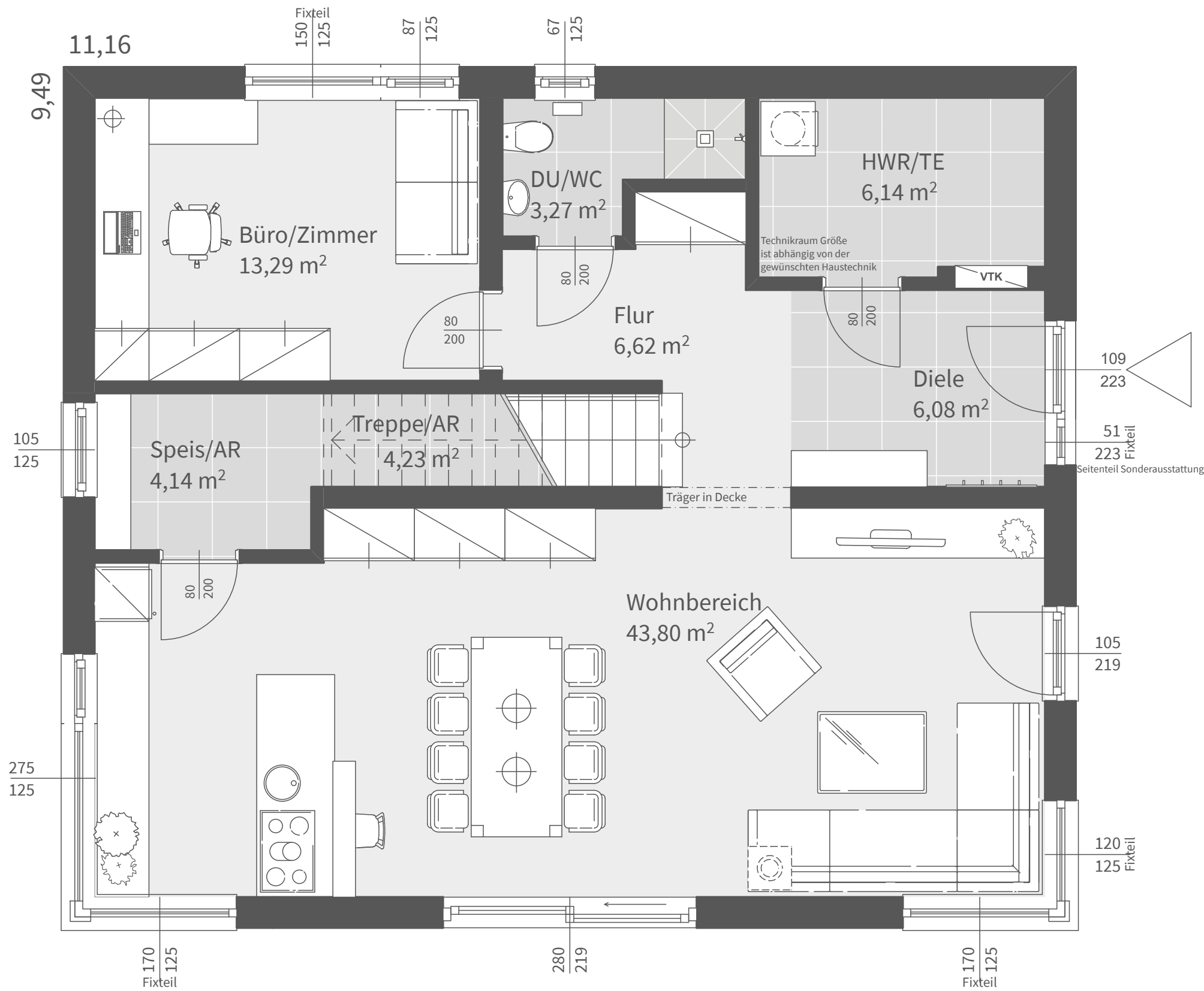


Dachform	
Satteldach	25°, Kst. 2,00 m
Walmdach	15°, Vollgeschoß
Flachdach	3%, Vollgeschoß
Nettogrundrissfläche	
Erdgeschoß	100,25 m ²
Obergeschoß	85,84 m ²
Summe	186,09 m²
Bebaute Fläche	120,67 m²



Dachform	
Satteldach	25°, Kst. 2,00 m
Walmdach	15°, Vollgeschoß
Flachdach	3%, Vollgeschoß

Nettogrundrissfläche	
Erdgeschoß	87,57 m ²
Obergeschoß	85,84 m ²
Summe	173,41 m ²

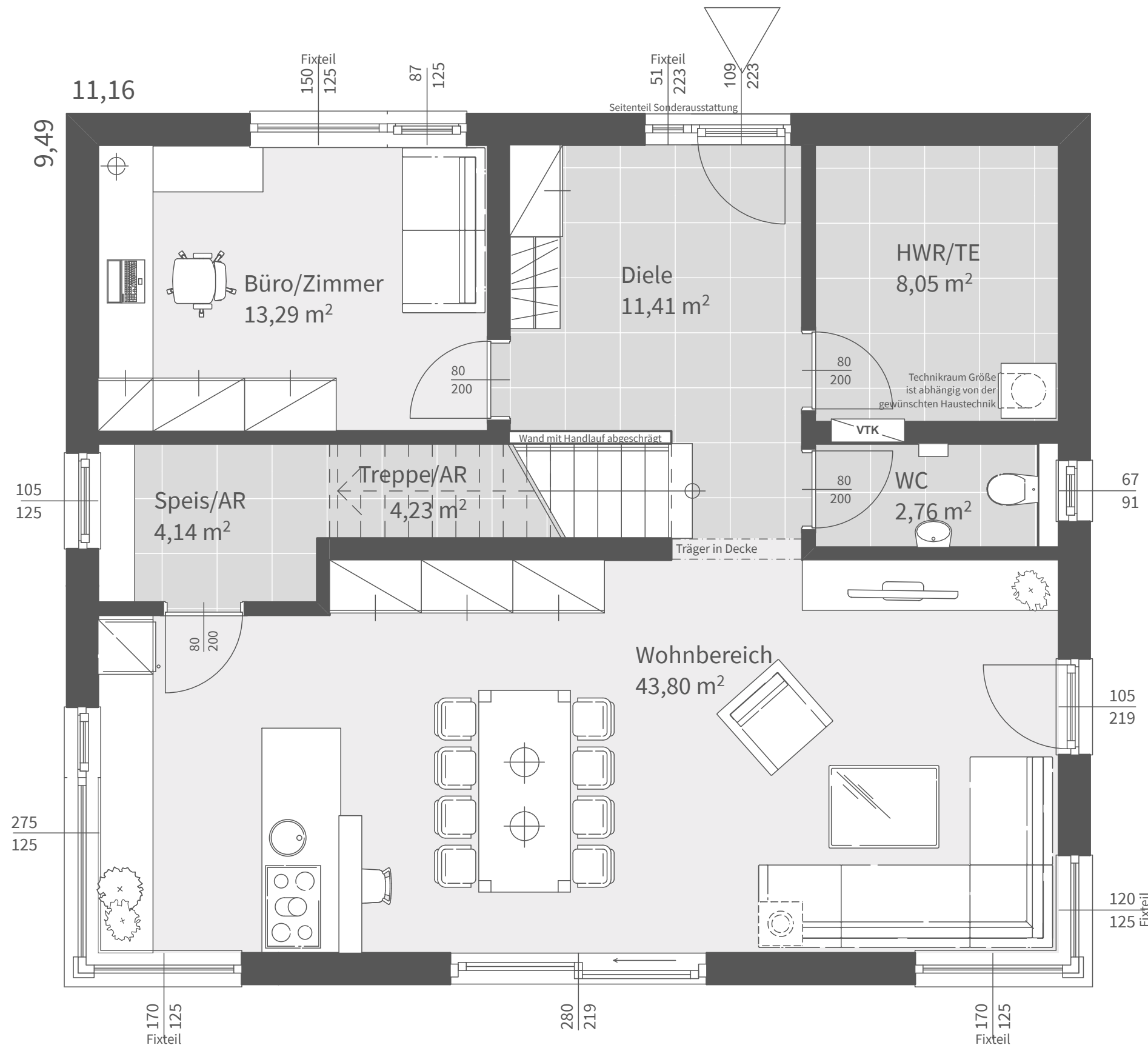
Bebaute Fläche 105,97 m²



Dachform	
Satteldach	25°, Kst. 2,00 m
Walmdach	15°, Vollgeschoß
Flachdach	3%, Vollgeschoß

Nettogrundrissfläche	
Erdgeschoß	100,39 m ²
Obergeschoß	85,84 m ²
Summe	186,23 m ²

Bebaute Fläche	120,67 m ²
----------------	-----------------------



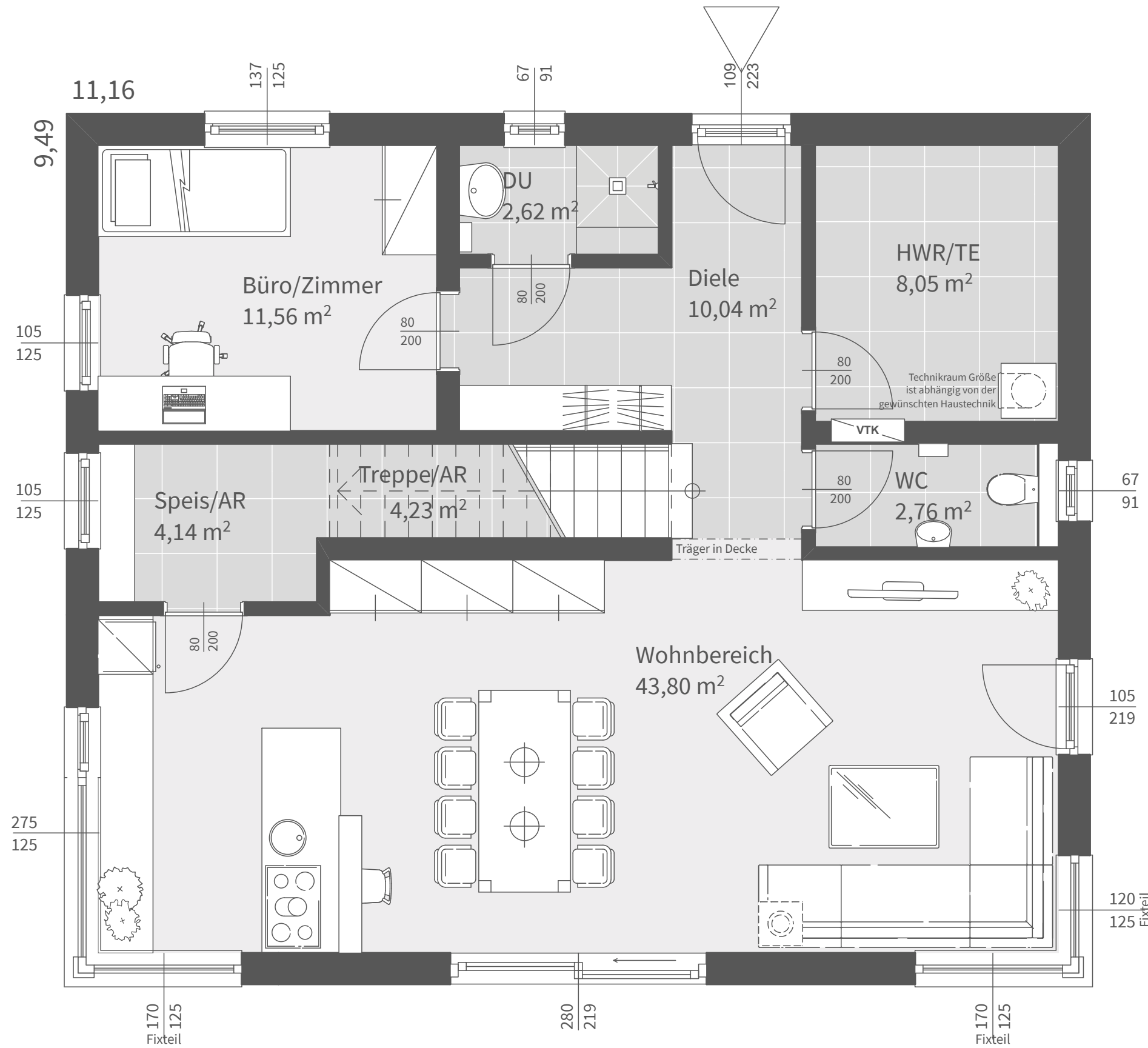
Dachform	
Satteldach	25°, Kst. 2,00 m
Walmdach	15°, Vollgeschoß
Flachdach	3%, Vollgeschoß

Nettogrundrissfläche	
Erdgeschoß	87,68 m ²
Obergeschoß	85,84 m ²
Summe	173,52 m²

Bebaute Fläche 105,97 m²



Dachform	
Satteldach	25°, Kst. 2,00 m
Walmdach	15°, Vollgeschoß
Flachdach	3%, Vollgeschoß
Nettogrundrissfläche	
Erdgeschoß	99,88 m ²
Obergeschoß	85,84 m ²
Summe	185,72 m²
Bebaute Fläche	120,67 m²



Dachform	
Satteldach	25°, Kst. 2,00 m
Walmdach	15°, Vollgeschoß
Flachdach	3%, Vollgeschoß

Nettogrundrissfläche	
Erdgeschoß	87,20 m²
Obergeschoß	85,84 m²
Summe	173,04 m²

Bebaute Fläche 105,97 m²



Dachform	
Satteldach	25°, Kst. 2,00 m
Walmdach	15°, Vollgeschoß
Flachdach	3%, Vollgeschoß

Nettogrundrissfläche	
Erdgeschoß	100,30 m ²
Obergeschoß	85,84 m ²
Summe	186,14 m ²

Bebaute Fläche	120,67 m ²
----------------	-----------------------



Dachform	
Satteldach	25°, Kst. 2,00 m
Walmdach	15°, Vollgeschoß
Flachdach	3%, Vollgeschoß

Nettogrundrissfläche	
Erdgeschoß	87,62 m ²
Obergeschoß	85,84 m ²
Summe	173,46 m²

Bebaute Fläche 105,97 m²



Dachform	
Satteldach	25°, Kst. 2,00 m
Walmdach	25°, Vollgeschoß
Flachdach	3%, Vollgeschoß

Nettogrundrissfläche	
Erdgeschoß	99,93 m ²
Obergeschoß	85,84 m ²
Summe	185,77 m²

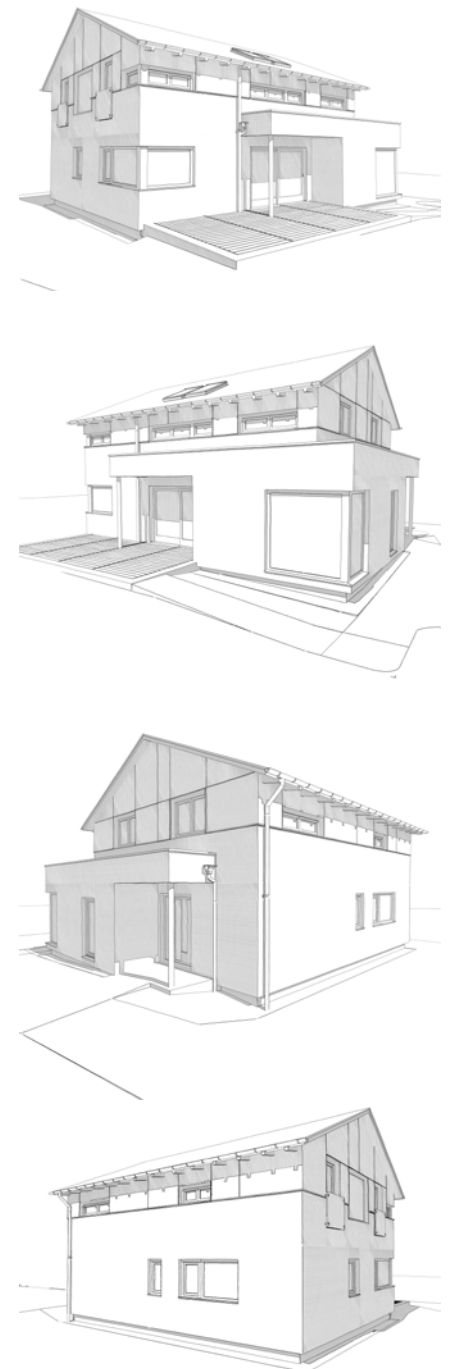
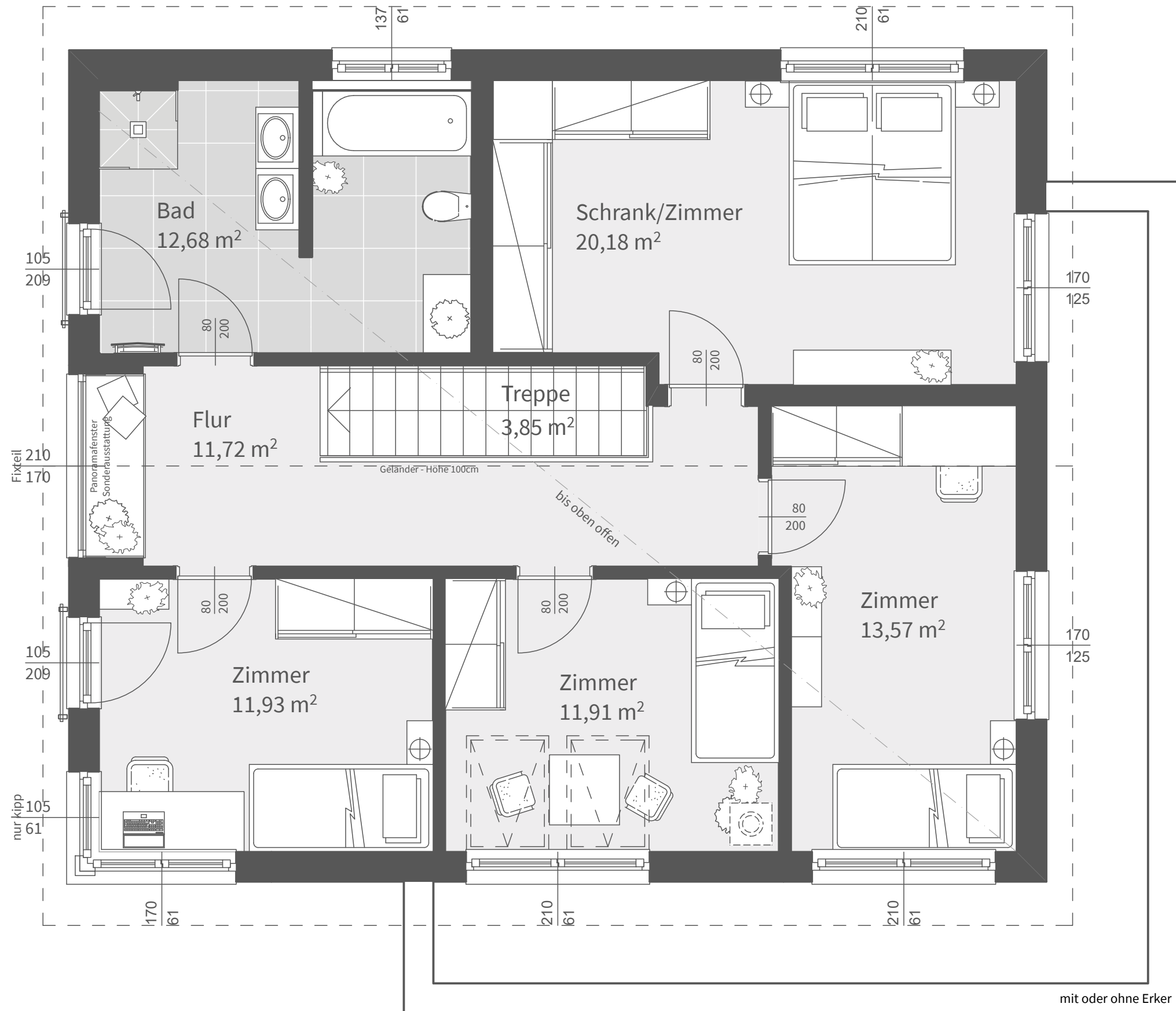
Bebaute Fläche 120,67 m²



Dachform	
Satteldach	25°, Kst. 2,00 m
Walmdach	25°, Vollgeschoß
Flachdach	3%, Vollgeschoß

Nettogrundrissfläche	
Erdgeschoß	87,25 m ²
Obergeschoß	85,84 m ²
Summe	173,09 m²

Bebaute Fläche 105,97 m²



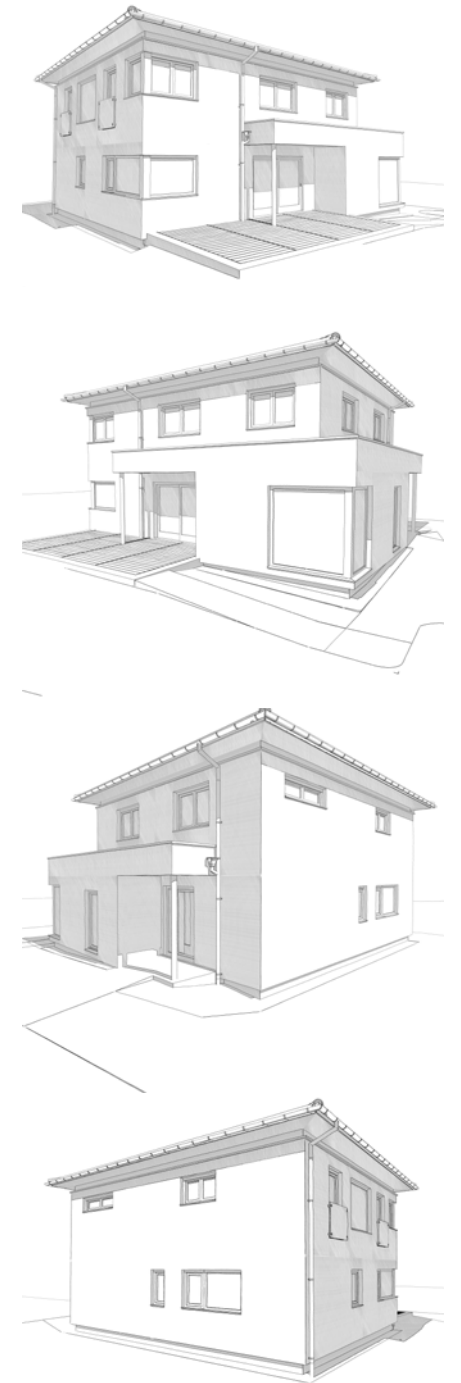
Dachform

Satteldach	25°, Kst. 2,00 m
Gebäudehöhe	5,50 m
Traufenhöhe	5,19 m
Firsthöhe	7,65 m
ab Oberkante Fundament - 18,5cm FB-Aufbau	

Nettogrundrissfläche

Erdgeschoß	100,25 m²
Obergeschoß	85,84 m²
Summe	186,09 m²

Bebaute Fläche	120,67 m²
----------------	-----------



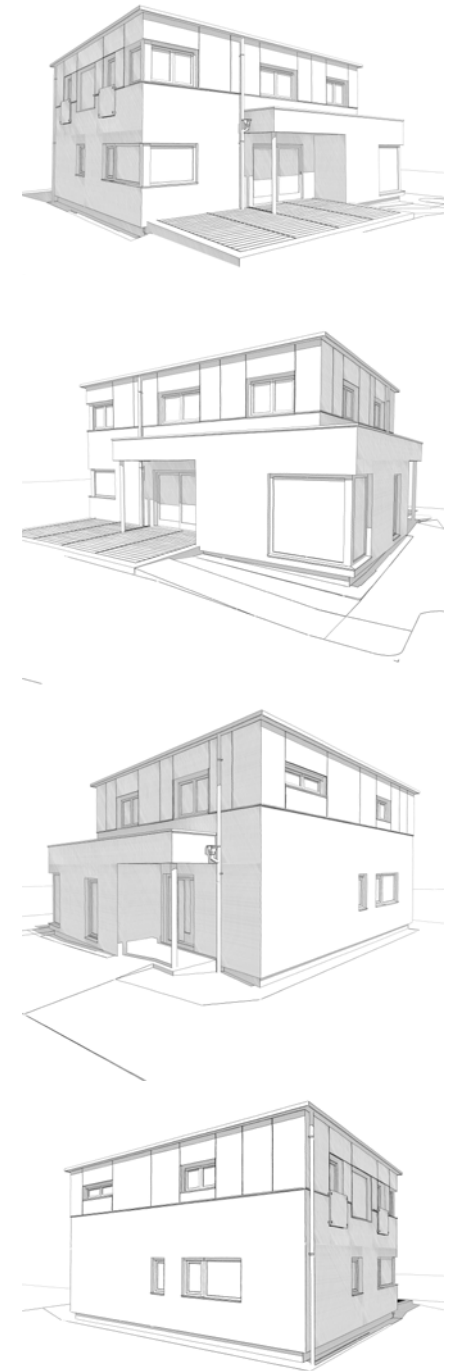
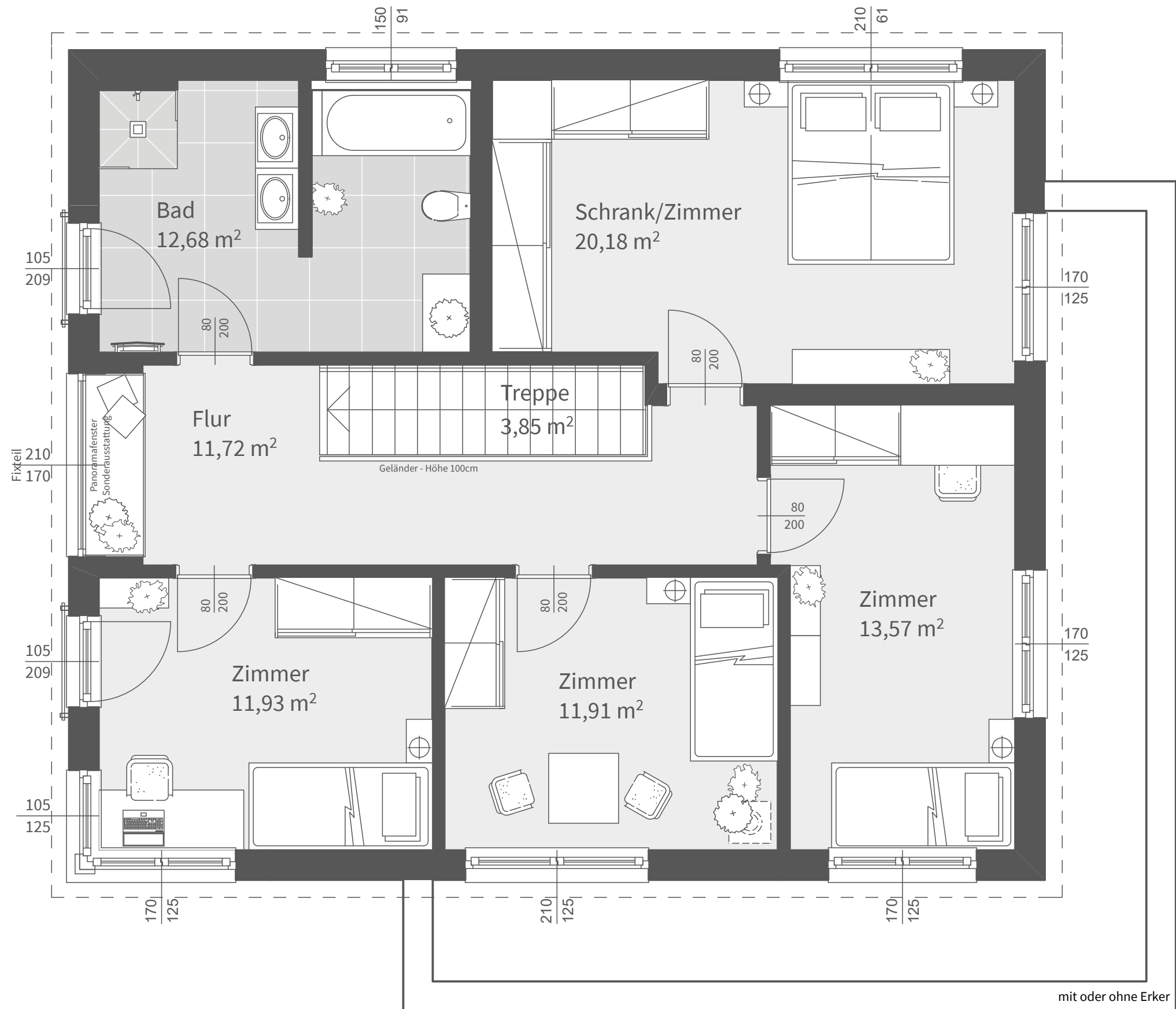
Dachform

Walmdach	15°, Vollgeschoß
Gebäudehöhe	6,38 m
Traufenhöhe	6,10 m
Firsthöhe	7,62 m
ab Oberkante Fundament - 18,5cm FB-Aufbau	

Nettogrundrissfläche

Erdgeschoß	87,57 m ²
Obergeschoß	85,84 m ²
Summe	173,41 m ²

Bebaute Fläche	120,67 m ²
----------------	-----------------------



Dachform

Flachdach	3% Vollgeschoß
Gebäudehöhe	6,26 m
Traufenhöhe	6,11 m
Firsthöhe	6,26 m
ab Oberkante Fundament - 18,5cm FB-Aufbau	

Nettogrundrissfläche

Erdgeschoß	87,57 m ²
Obergeschoß	85,84 m ²
Summe	173,41 m ²

Bebaute Fläche	120,67 m ²
----------------	-----------------------