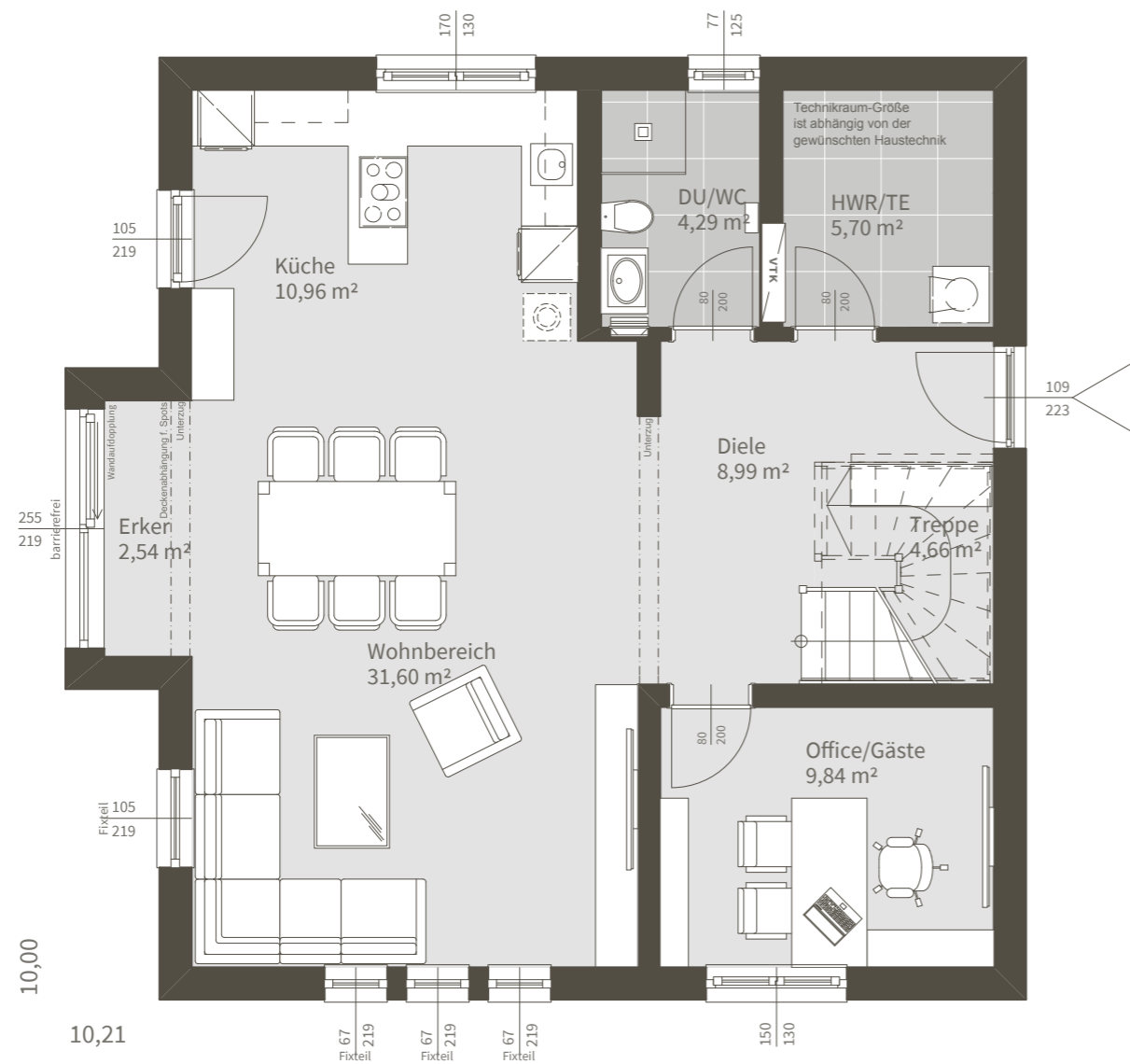


Dachformen

| | |
|------------|-------------------------------|
| Satteldach | 40° Kst. 1,0 m – Designdach |
| Satteldach | 25° Kst. 1,8 m |
| Walmdach | 15°, Vollgeschoß – Designdach |
| Flachdach | 3%, – Anbau |

Nettogrundfläche

| | |
|----------------|-----------------------------|
| Erdgeschoß | 78,68 m ² |
| Anbauteil | 46,48 m ² |
| Obergeschoß | 75,21 m ² |
| Summe | 200,37 m² |
| Bebaute Fläche | 153,76 m ² |



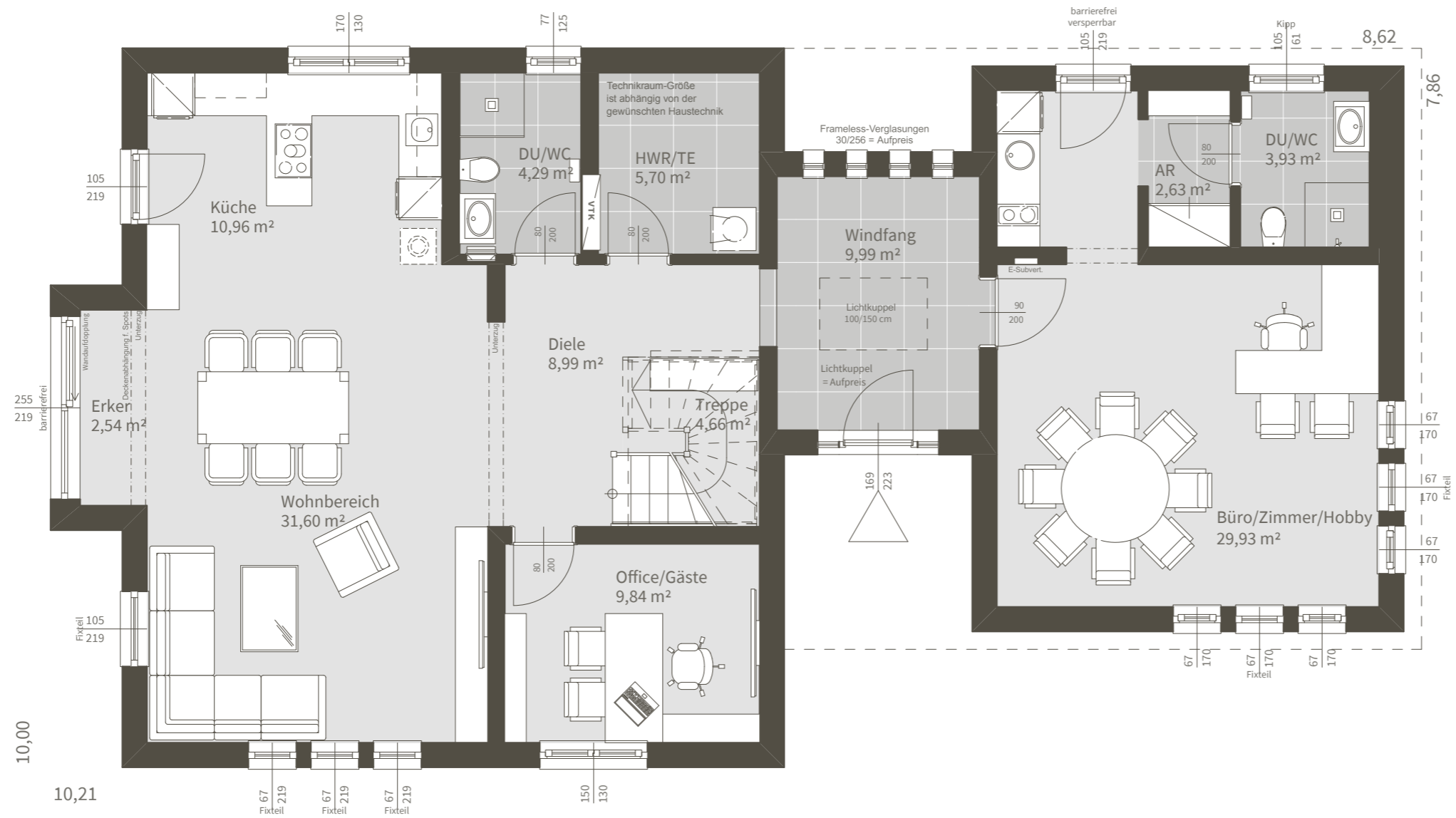
Dachformen

| | |
|------------|-------------------------------|
| Satteldach | 40° Kst. 1,0 m – Designdach |
| Satteldach | 25° Kst. 1,8 m |
| Walmdach | 15°, Vollgeschoß – Designdach |

Nettogrundfläche

| | |
|----------------|-----------------------------|
| Erdgeschoß | 78,68 m ² |
| Obergeschoß | 75,21 m ² |
| Summe | 153,89 m² |
| Bebaute Fläche | 153,76 m ² |





Dachformen

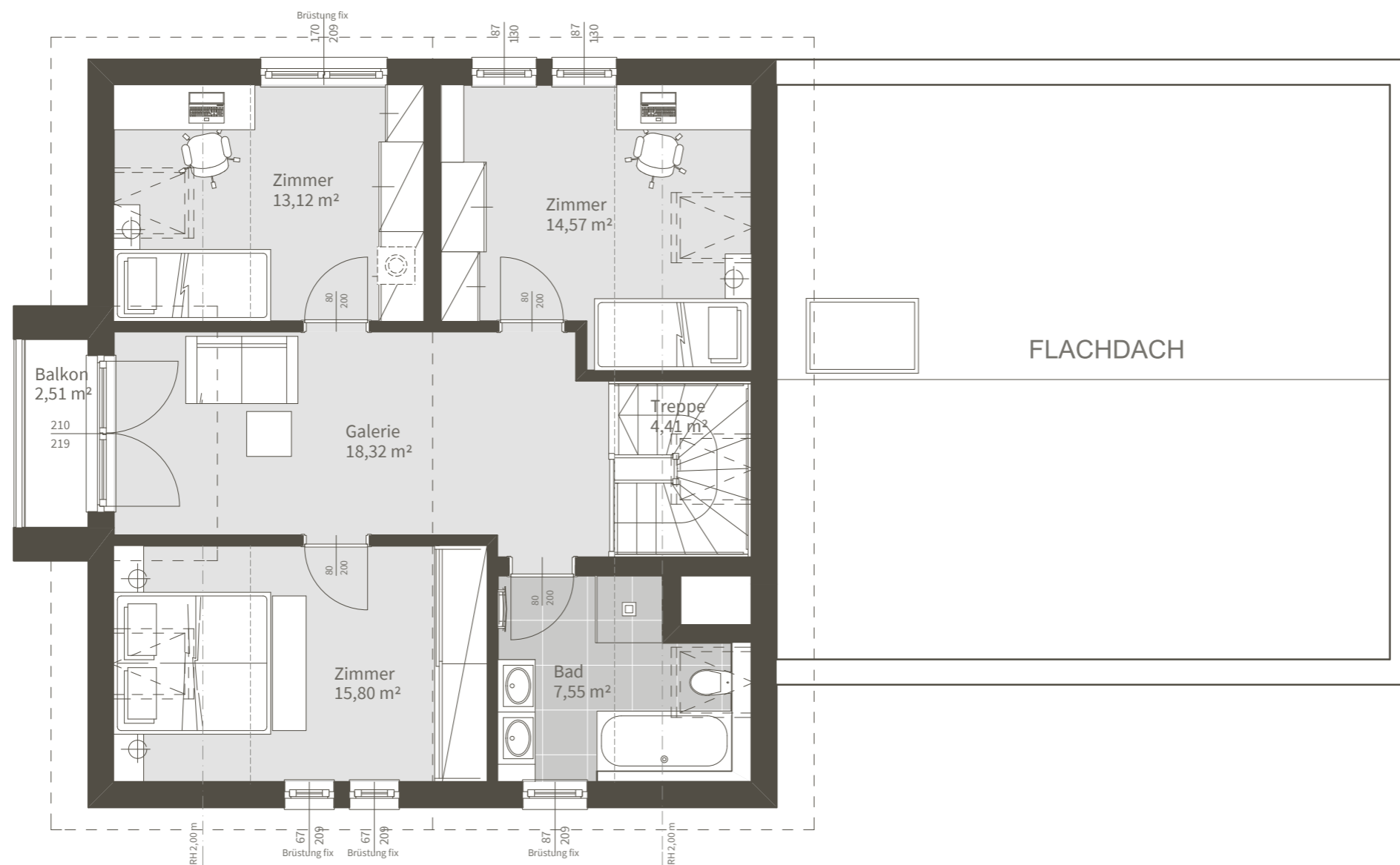
| | |
|------------|-------------------------------|
| Satteldach | 40° Kst. 1,0 m – Designdach |
| Satteldach | 25° Kst. 1,8 m |
| Walmdach | 15°, Vollgeschoß – Designdach |
| Flachdach | 3%, – Anbau |

Nettogrundfläche

| | |
|-------------|----------|
| Erdgeschoß | 78,68 m² |
| Anbauteil | 46,48 m² |
| Obergeschoß | 75,21 m² |

| | |
|----------------|------------------|
| Summe | 200,37 m² |
| Bebaute Fläche | 153,76 m² |





Dachform

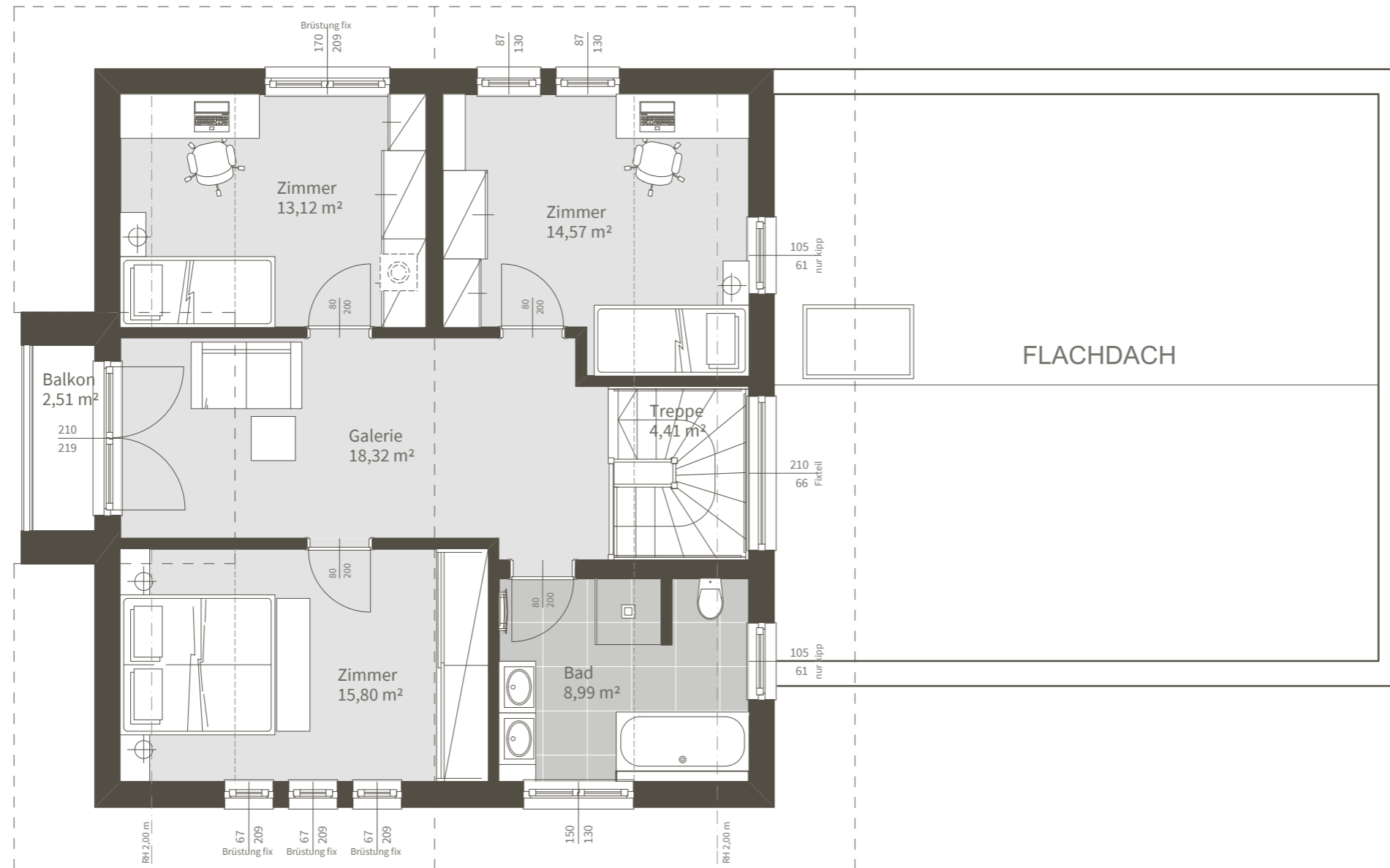
| | |
|---|-----------------------------|
| Satteldach | 40° Kst. 1,0 m – Designdach |
| Flachdach | 3%, – Anbau |
| Gebäudehöhe | 4,49 m |
| Traufenhöhe | 3,94 m |
| Firsthöhe | 8,35 m |
| <small>ab Oberkante Fundament – 19 cm FB-Aufbau</small> | |

Nettogrundfläche

| | |
|-------------|----------|
| Erdgeschoß | 78,68 m² |
| Anbauteil | 46,48 m² |
| Obergeschoß | 73,77 m² |

| | |
|----------------|------------------|
| Summe | 198,93 m² |
| Bebaute Fläche | 153,76 m² |





Dachform

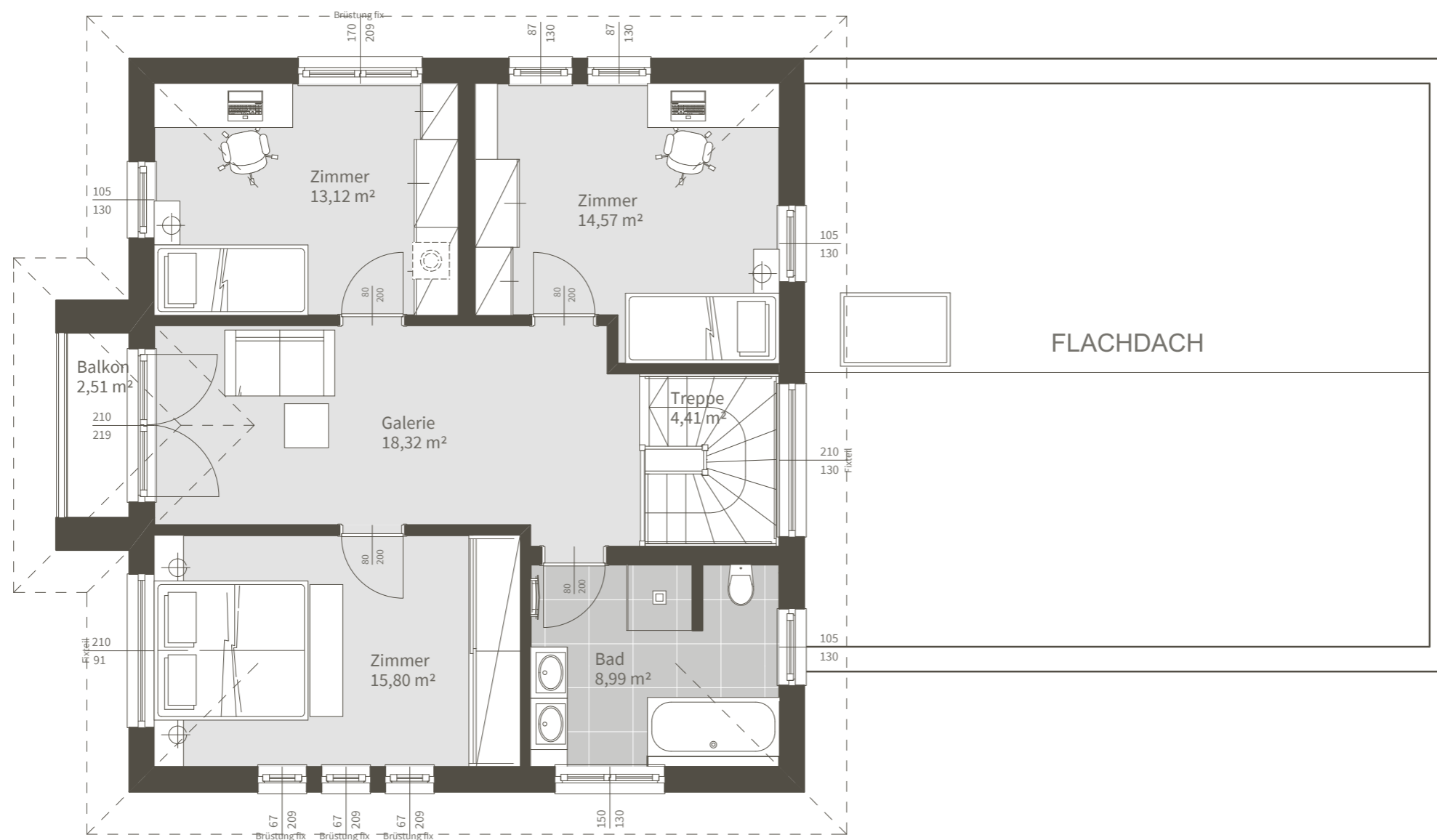
| | |
|--|----------------|
| Satteldach | 25° Kst. 1,8 m |
| Flachdach | 3%, – Anbau |
| Gebäudehöhe | 5,33 m |
| Traufenhöhe | 4,73 m |
| Firsthöhe | 7,48 m |
| ab Oberkante Fundament – 19 cm FB-Aufbau | |

Nettogrundfläche

| | |
|-------------|----------|
| Erdgeschoß | 78,68 m² |
| Anbauteil | 46,48 m² |
| Obergeschoß | 75,21 m² |

| | |
|----------------|------------------|
| Summe | 200,37 m² |
| Bebaute Fläche | 153,76 m² |





Dachform

| | |
|---|-------------------------------|
| Walmdach | 15°, Vollgeschoß – Designdach |
| Flachdach | 3%, – Anbau |
| Gebäudehöhe | 6,41 m |
| Traufenhöhe | 6,13 m |
| Firsthöhe | 7,64 m |
| <small>ab Oberkante Fundament – 19 cm FB-Aufbau</small> | |

Nettogrundfläche

| | |
|-------------|----------|
| Erdgeschoß | 78,68 m² |
| Anbauteil | 46,48 m² |
| Obergeschoß | 75,21 m² |

| | |
|----------------|------------------|
| Summe | 200,37 m² |
| Bebaute Fläche | 153,76 m² |

